

18 zasad



pomocnych w kontaktach z osobami z niepełnosprawnością



1.

Rozmawiaj w sposób naturalny, używając zwykłych zwrotów: "Do widzenia", "Do zobaczenia" itp.

2.

Nie użalaj się nad osobami z niepełnosprawnością. Traktuj je jak równych sobie, bo niewątpliwie tacy są.

3.

Rozmawiając z osobą z zaburzeniami mowy, skoncentruj się. Jeśli jej nie rozumiesz, poproś o powtórzenie. Nie udawaj, że rozumiesz.

4.

Jeśli rozmawiasz przez dłuższy czas z osobą korzystającą z wózka, spróbuj usiąść i nawiązać z nią kontakt wzrokowy.

5.

Kiedy jesteś przedstawiany osobie z protezą lub po amputacji ręki, nie unikaj podania ręki.

6.

Jeśli zauważysz, że osoba z niepełnosprawnością potrzebuje pomocy, zapytaj, w jaki sposób ty możesz pomóc.

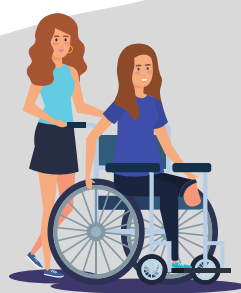
7.

Mów wolno i bezpośrednio do osoby mającej zaburzenia słuchu. Nie krzycz, nie mów wprost do jej ucha. Twoja mimika i ruch ust pomogą osobie z niepełnosprawnością cię zrozumieć.



8.

Nie chwal nadmiernie osoby z niepełnosprawnością za wykonywanie codziennych czynności.



9.

Nie głaskaj psa - przewodnika podczas jego pracy



10.

Zwracaj się bezpośrednio do osoby z niepełnosprawnością, unikając zwracania się do asystenta, rodzica lub osoby towarzyszącej.

11.

Kiedy witasz się z osobą niedowidzącą/niewidomą -przywitaj ją imiennie i sam się przedstaw, np.: "Cześć, Ewa! To ja, Zosia, Twoja sąsiadka".



12.

Osoby z zaburzeniami słuchu i jednocześnie niewidome porozumiewają się wyłącznie poprzez dotyk. Jeśli spotkasz taką osobę, możesz nawiązać z nią kontakt, pisząc drukowanymi literami na jej dłoni.

13.

Nie dotykaj przedmiotów ortopedycznych osoby z niepełnosprawnością (kul, wózka, laski). Nie opieraj się o wózek inwalidzki. Przyrządy stanowią część strefy intymnej osoby z niepełnosprawnością.

14.

Kiedy oferujesz osobie niewidomej pomoc przy poruszaniu się, pozwól, aby mogła chwycić cię za ramię lub łokieć.



15.

Korzystając z transportu publicznego, ustępuj miejsca osobie z niepełnosprawnością. Pomagaj jej przy wsiadaniu i wysiadaniu.



16.

Zwracaj uwagę na kierowców z niepełnosprawnościami. Kiedy zauważysz oznakowany samochód, zachowaj dystans, zwolnij i zwiększ czujność. Osoba z niepełnosprawnością może potrzebować nieco więcej czasu na wykonanie niektórych czynności.

17.

Jeśli nie jesteś w bliskim kontakcie z osobą z niepełnosprawnością, unikaj zadawania pytań osobistych dotyczących jej niepełnosprawności lub jej przyczyny.

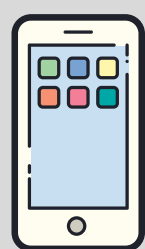
18.

Stojąc w kolejce, ustępuj miejsca osobie z niepełnosprawnością lub zainterweniuj, by inni też ją przepuścili.

A teraz Twój ruch



Użyj tej infografiki jako narzędzia do edukowania



Pomóż zrozumieć i podaj tę ulotkę dalej